

# 橿原の郷

〒634-0847 奈良県橿原市飯高町7-1  
TEL 0744-21-1111 FAX 0744-21-1202



## 交通のご案内

- ・近鉄大阪線 真菅駅下車 徒歩15分(真菅北小学校・真菅北幼稚園を北へ)
- ・近鉄大阪線 大和八木駅下車 奈良交通リハビリセンター行き リハビリテーション下車 徒歩10分
- ・近鉄橿原線 新ノ口駅下車 徒歩15分(駅より西へ700m、北へ500m、橿原中学校を西へ)

## 悠久の風の中、自然に包まれた穏やかな生活

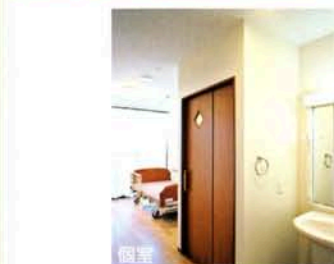
大和三山を東南に望む、豊かな自然の中で、専門知識を身に付けた職員が、24時間体制で生きがいのある生活づくりをサポート致します。さらに、その専門技術と施設を積極的に役立て、地域社会の資源として活用して頂きたいと考えています。

### グループホーム

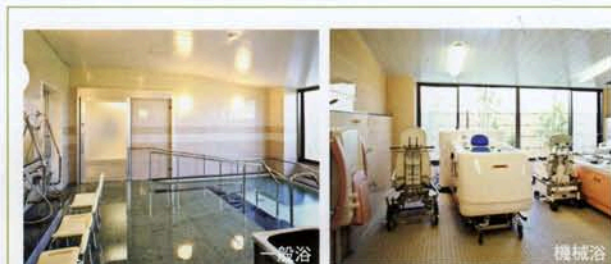
2ユニット:18床(認知症対策共同生活介護)  
認知症の方がご利用いただけます。9人一つのグループで身の回りの事をスタッフと協力して行い、出来ないと諦めていたことが出来る喜びを感じていただけます。



リハビリデイサービス 定員:10名  
短時間のデイサービスです。午前、午後のリハビリのみのデイサービスです。



### 本館 1F 別館 1F



**大浴場** 人工温泉、体の芯から温まり、疲れがとれます。  
(トゴールの湯)効能: 神経痛、リュウマチ、腰痛、肩こり、うちみ、くじき  
疲労回復、冷え症、しもやけ、あせも、荒れ性、痔

### デイサービス 定員:30名

在宅の高齢者のための日帰りサービスです。入浴、食事、レクリエーションをご用意しております。準天然温泉、カラオケもご利用いただけます。



### ショートステイ

本館 24床(2ユニット)  
別館 10床(1ユニット)

在宅で介護が必要な方に短期間泊まっていただけるサービスです。介護をされるご家族の病気や休養にもお気軽にご利用ください。



### 本館 2F 別館 2F



### 特別養護老人ホーム

本館 50床(6ユニット) 別館 50床(5ユニット)  
全室個室。10人前後の少人数(ユニット)で専属スタッフがケアを行うことで、家族的な雰囲気の中で生活していただけます。

### 本館 3F 別館 3F



### 檜原の郷 本館

- 特別養護老人ホーム
- ショートステイ
- グループホーム
- デイサービスセンター
- ヘルパーステーション
- 居宅介護支援事業所

### 檜原の郷 別館

- 特別養護老人ホーム
- ショートステイ