

特別養護老人ホーム

# サンフォート武庫之荘

ショートステイ・デイサービスセンター・ヘルパーステーション・居宅介護支援事業所・サンフォート武庫之荘診療所



〒661-0035 兵庫県尼崎市武庫之荘9丁目34番16号  
TEL 06-6436-8333 FAX 06-6436-8787



阪急神戸線「武庫之荘」駅下車時友バス停より徒歩5分

三養福祉会

検索

<http://www.sanyoufukushikai.com/>

# 塀のある落ち着いた町並みで穏やかな生活。

サンフォート武庫之荘では、専門知識を身に付けた職員が、24時間体制で生きがいのある生活づくりをサポート致します。さらに、その専門技術と施設を積極的に役立て、地域社会の資源として活用して頂きたいと考えております。

## 交流スペース(エントランス)

入居者様と地域の方々との交流が可能な、開放された空間です。



交流スペース

## 浴室

ゆったりと入っていただける一般浴室と重度の方でもご入浴いただける特殊浴場があります。



一般浴



特殊浴

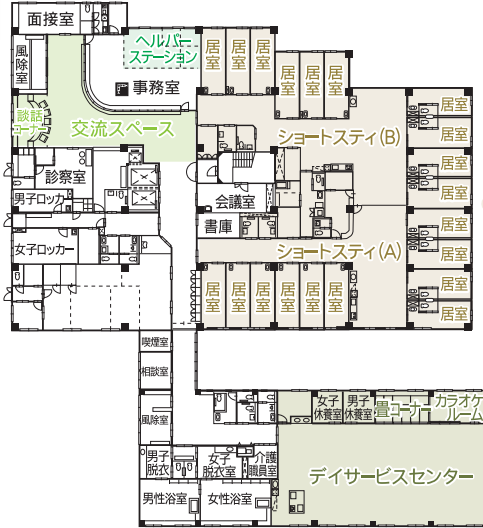
## 共同生活室

10人単位の入居者様が、食事や談話により他人の入居者様と良好な人間関係を築き、相互の交流を図る空間です。個室に引きこもらないよう、外気に面した明るい空間をご提供いたします。



ユニットリビング

1F



## ショートステイ

在宅で介護が必要な方に短期間泊まっていただけるサービスです。介護をされるご家族の病気や休養にもお気軽にご利用ください。

## デイサービス 定員： 名

在宅の高齢者のための日帰りサービスです。入浴、食事、レクリエーション等ご用意しております。畳コーナー、カラオケルームもご利用いただけます。

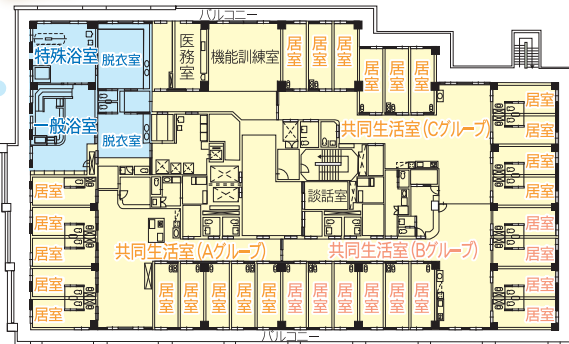


デイフロア

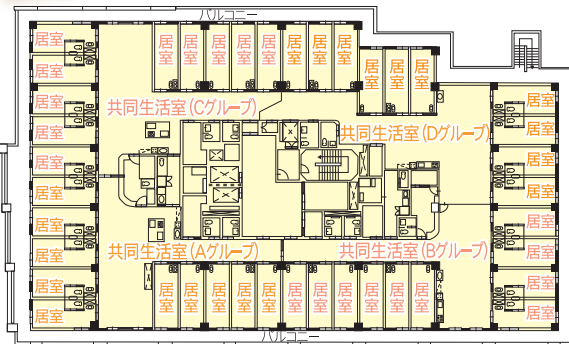


畳コーナー

2F



3F



全室  
個室

## 特別養護老人ホーム

(70床 ユニット型個室10床×7)

ユニットケア(全室個室・10人程度のグループに分かれて担当職員がお世話します)を取り入れております。少人数のグループのため、一人一人の個性を大切に、その方に応じたケアを行うことができます。入居者様個人の空間で、日常ご使用される物をお持ち頂けます。トイレ・洗面機器を備え、個性を尊重し、プライバシーの確保に努めます。



個室

