

養護老人ホーム・地域密着型特養

四宮三養苑

〒571-0017 大阪府門真市四宮5丁目4番22号

交通のご案内

- 京阪本線 大和田駅から御領、門真団地行バス (京阪バス) 四宮住宅前下車 徒歩5分
- 京阪本線 萱島駅から近鉄八尾駅前行バス (近鉄バス) 四宮住宅前下車 徒歩5分

四宮三養苑 概要

1階 デイサービスセンター 25名 四宮三養苑診療所 2階
 養護老人ホーム30名 3階 地域密着型特養 2ユニット 20名
 4階 地域密着型特養1ユニット 9名 短期入所生活介護 10名
 鉄筋コンクリート造陸屋根5階建 総床面積 3584.83㎡
 ※その他設備 ○屋上にゲートゴルフ場・1階・2階に農園
 ○1階に喫茶店(地域交流スペース) ○施設内に準天然
 温泉設備(1F) ○スポーツジム(1F)



三養福祉会は、人権尊重の精神を基調に、高齢者、障害者等すべてのご利用者が共に生きる社会(ノーマライゼーション)の実現を目指しております。



三養福祉会は各地域で、それぞれの地域の歴史や文化、生活習慣を大切にご利用様をはじめ地域の皆様に喜んでいただけるよう満足度の高い利用者本位のサービス提供の実現に日々取り組んでいます。



特別養護老人ホーム 三養苑
 〒571-0035 大阪府門真市桑才294番地5
 TEL 072-882-3333



グループホーム サンホーム 桑才
 〒571-0035 大阪府門真市桑才159-1
 TEL 072-887-7766



特別養護老人ホーム 箕面の郷
 〒562-0027 大阪府箕面市石丸1丁目14番1号
 TEL 072-749-2277



特別養護老人ホーム 榎原の郷
 〒634-0847 奈良県橿原市飯高町7-1
 TEL 0744-21-1111



特別養護老人ホーム 榎原の郷 別館
 〒634-0847 奈良県橿原市飯高町7-1
 TEL 0744-21-1111



特別養護老人ホーム 白浜 日置の郷
 〒649-2511 和歌山県西牟婁郡白浜町日置2037
 TEL 0739-87-2222



特別養護老人ホーム サンフォート 武庫之荘
 〒661-0035 兵庫県尼崎市武庫之荘9丁目34番16号
 TEL 06-6436-8333



養護老人ホーム・地域密着型特養 四宮三養苑
 〒571-0017 大阪府門真市四宮5丁目4番22号
 TEL 072-882-2233



有料老人ホーム 住之江の郷
 〒559-0024 大阪市住之江区新北島6丁目1番63号
 平成24年5月 開設予定



特別養護老人ホーム 田辺の郷
 〒646-0063 和歌山県田辺市芳養松原1丁目4273-38
 平成24年6月 開設予定

養護老人ホーム・地域密着型特養

四宮三養苑

SHINOMIYASANYOEN



お問合せ

養護老人ホーム・地域密着型特養
四宮三養苑

TEL 072-882-2233

三養福祉会

検索

〒571-0017 大阪府門真市四宮5丁目4番22号 <http://www.sanyoufukushikai.com/>



社会福祉法人

三養福祉会

緑と土に触れ、こころ豊かに暮らす生活

ご入居様が健やかで生きがいのある生活を送ることができるよう努めます。さらに職員の専門的技術、施設を積極的に役立て、地域社会の資源として活用していきたいと考えております。老人福祉施設を介してすべての高齢者が地域社会の一員として尊重され、こころ豊かで明るい生活を送れるよう努力し、地域医療関係とも協力していきます。三養福祉会は「安心・安全・安息」をお約束します。



全室個室 養護老人ホームでは

食事の準備や掃除、洗濯などをスタッフが利用者とともに共同で行い、一日中家庭的で落ち着いた雰囲気の中で生活を行うことになります。また何らかの役割を持っていただくことで、日常生活機能の維持・向上を促したり落ち着いた生活を送っていただけるよう努めます。



全室個室 地域密着型特別養護老人ホームでは

10人を1つのグループと考え、担当職員がお世話するユニットケアを行います。ご自分の部屋には今まで使っていた家具を置いたり、大切な品物を飾ることができます。ユニットケアでは1人1人の個性を大切にし、その方に応じたケアを行います。各ユニットの中に食堂、各階に浴室、施設内の準天然温泉・ゲートゴルフ・マシンジムも御利用いただけます。

デイサービスセンターでは

入浴や食事の提供その他の日常生活上の世話や機能訓練等を日帰りで受けていただくサービスです。身心のリフレッシュと新たな出会いを楽しんでいただけます。



地域交流スペース

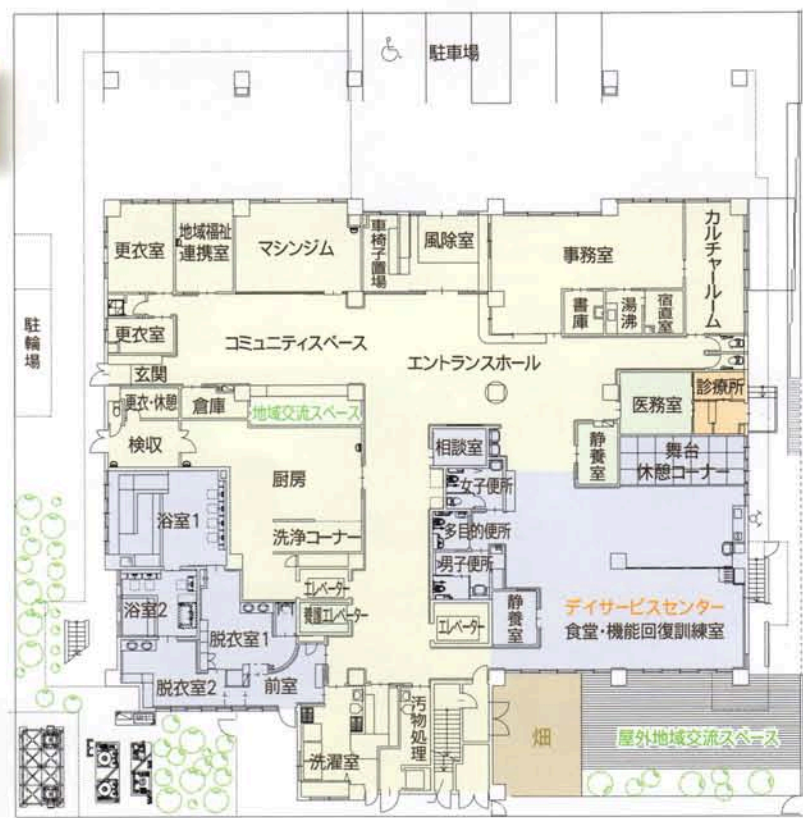
地域の方々にも開放され、入居者と地域の交流が可能な空間を設けております。

その他

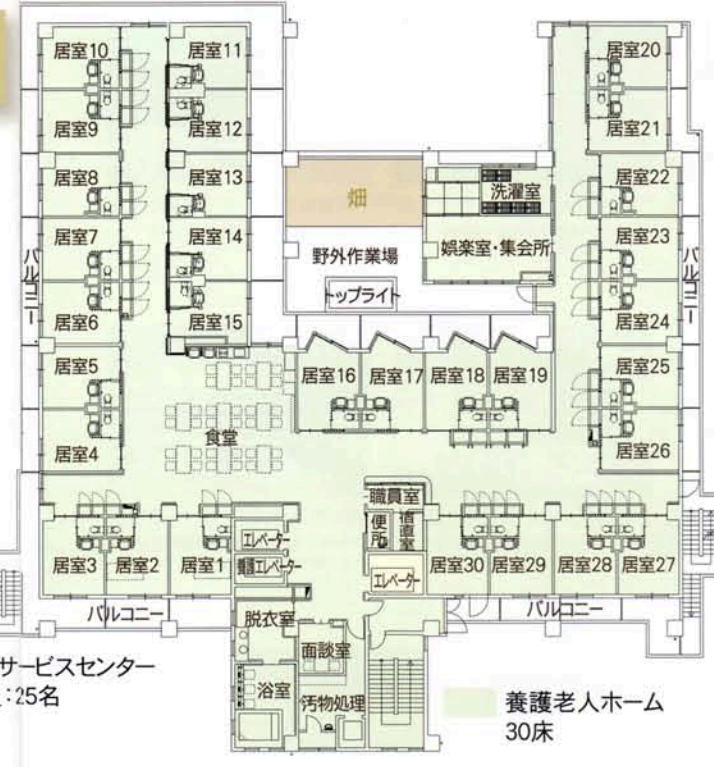
- 談話、リハビリテーション、公共スペース等
- 浴室・洗濯室・娯楽室完備
- 1階・2階・3階に農園
- 屋上にランドゴルフ
- 1階に喫茶店(地域交流スペース)
- 施設内に準天然温泉設備(1F)
- マシンジム(1F)



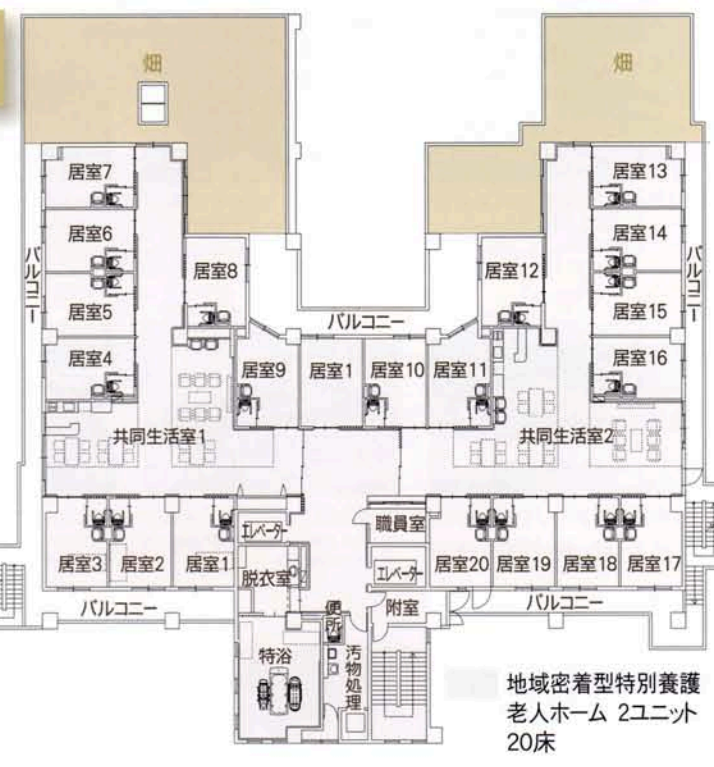
1F



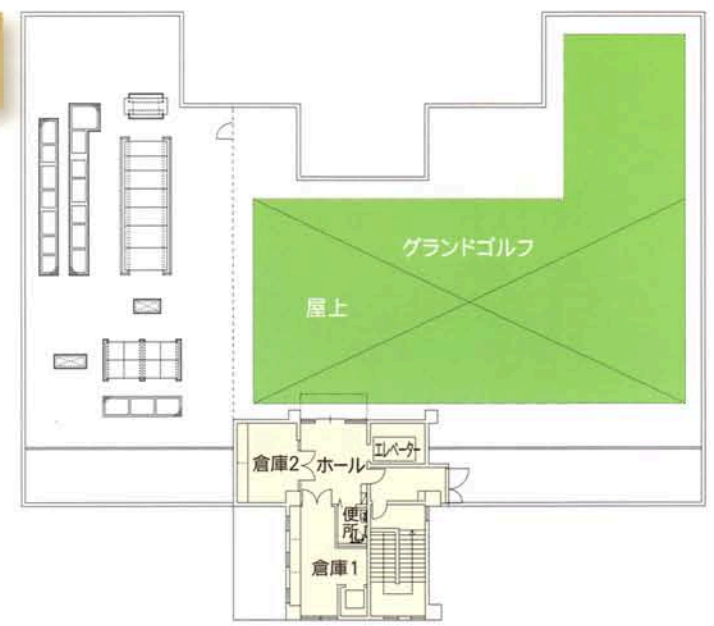
2F



3F



5F



4F

